

RÉPUBLIQUE DU CONGO

Unité - Travail - Progrès

MINISTÈRE DES PETITES ET MOYENNES  
ENTREPRISES ET DE L'ARTISANAT



AGENCE CONGOLAISE  
POUR LA CRÉATION DES ENTREPRISES



# BULLETIN STATISTIQUE

3<sup>eme</sup> T/2023

SITUATION SUR LES FORMALITES DES ENTREPRISES  
EN REPUBLIQUE DU CONGO AU TROISIÈME  
TRIMESTRE 2023



## LISTES DES TABLEAUX ET DES GRAPHIQUES

<b>Tableau 1 :</b> Répartition par département des différentes formalités enregistrées au 3ème trimestre 2023 .....	3
<b>Tableau 2 :</b> Répartition des formalités enregistrées par mois selon le type de formalité au 3ème trimestre 2023 ..	4
<b>Graphique 1 :</b> Répartition des formalités par département au 3ème trimestre 2023 .....	4

### Créations

<b>Tableau 1. 1 :</b> Evolution de création d'entreprises par branche et secteur d'activité de juillet à septembre 2023 ....	6
<b>Tableau 1. 2 :</b> Evolution (%) de création d'entreprises par forme juridique de juillet à septembre 2023.....	7
<b>Tableau 1. 3 :</b> Evolution (%) de création d'entreprises par département de juillet à septembre 2023 .....	7
<b>Tableau 1. 4 :</b> Evolution de création d'entreprises par nationalité de juillet à septembre 2023 .....	9
<b>Tableau 1. 5 :</b> Création d'entreprises par nationalité selon le genre au 3ème trimestre 2023 .....	10
<b>Tableau 1. 6 :</b> Création d'entreprises par département selon le genre au 3ème trimestre 2023 .....	10
<b>Graphique 1. 1 :</b> Evolution mensuelle de création d'entreprises au 3ème trimestre 2023 par rapport à la même période de l'année 2022.....	5
<b>Graphique 1. 2 :</b> Evolution (%) mensuelle de création d'entreprises par forme juridique de juillet à septembre 2023.....	5
<b>Graphique 1. 3 :</b> Evolution (%) mensuelle de création d'entreprise par secteur d'activité de juillet à septembre 2023 .....	6
<b>Graphique 1. 4 :</b> Evolution (%) de création d'entreprises par genre de juillet à septembre 2023.....	8
<b>Graphique 1. 5 :</b> Evolution (%) de création d'entreprises par tranche d'âge au 3ème trimestre 2023 .....	8
<b>Graphique 1. 6 :</b> Evolution (%) de création d'entreprises par genre selon la tranche d'âge au 3ème trimestre 2023 ..	9

### Modifications diverses

<b>Tableau 2. 1 :</b> Modifications enregistrées par département selon les mois au 3ème trimestre 2023 .....	11
<b>Tableau 2. 2 :</b> Modifications enregistrées par forme juridique selon les mois au 3ème trimestre 2023 .....	12
<b>Tableau 2. 3 :</b> Mises à jour enregistrées par département selon les mois au 3ème trimestre 2023 .....	12
<b>Tableau 2. 4 :</b> Mises à jour enregistrées par forme juridique selon les mois au 3ème trimestre 2023 .....	13
<b>Tableau 2. 5 :</b> Duplicatas enregistrés par département selon les mois au 3ème trimestre 2023 .....	14
<b>Tableau 2. 6 :</b> Duplicatas enregistrés par forme juridique selon les mois au 3ème trimestre 2023 .....	15
<b>Graphique 2. 1 :</b> Modifications enregistrées (%) par sexe du promoteur selon les mois au 3ème trimestre 2023 ...	11
<b>Graphique 2. 2 :</b> Mises à jour enregistrées (%) par sexe du promoteur selon les mois au 3ème trimestre 2023 .....	13
<b>Graphique 2. 3 :</b> Duplicatas enregistrés (%) par sexe du promoteur selon les mois au 3ème trimestre 2023 .....	14

### Autorisations Temporaires d'Exercice et Dispenses

<b>Tableau 3. 1 :</b> Nombre d'ATE et dispenses enregistrées par nature et département selon les mois au 3ème trimestre 2023 .....	16
<b>Tableau 3. 2 :</b> Nombre d'ATE et dispenses enregistrées par pays d'origine du dirigeant selon les mois au 3ème trimestre 2023 .....	16



# STATISTIQUES GLOBALES SUR LES FORMALITÉS

Au cours du 3ème trimestre 2023, l'ACPCE a enregistré 1044 créations contre 774 au 3ème trimestre 2022, soit une hausse de 34,88%. Comparativement au 2ème trimestre 2023 (1020 créations), il a été établi une hausse de 2,35%.

Au cours de la période sous-revue, 26,1% des créations ont été enregistrées par des promoteurs de sexe féminin, soit un ratio de 0,35 par rapport aux promoteurs de sexe masculin. Ce taux de création des promoteurs de sexe féminin est en hausse d'un point de pourcentage par rapport au 3ème trimestre 2022. L'âge moyen des promoteurs d'entreprises au cours du 3ème trimestre 2023 est de 39,9 ans. Ce chiffre est approximativement identique à celui du 3ème trimestre 2022 (39,7 ans) et du 2ème trimestre 2023 (40,5 ans). 74,9% des créations enregistrées ont été faites par les congolais au cours de la période considérée. Ce taux est légèrement en hausse de 0,5% par rapport au 3ème trimestre 2022 (74,4%), mais, pratiquement le même par rapport au 3ème trimestre 2023 (75%).

Au titre du 3ème trimestre 2023, l'ACPCE a enregistré 477 modifications diverses dont 216 mises à jour représentant 45,28%. Au cours de la même période, il a été enregistré une (01) radiation, 7 ATE et 10 dispenses.

**Tableau 1 : Répartition par département des différentes formalités enregistrées au 3ème trimestre 2023**

	Création			Modifications diverses				Radiation	Dispense	ATE
	Entreprise	Succursale	Total	Duplicata	Mise à jour	Modification	Total			
Kouilou	3	-	3	-	3	-	3	-	-	-
Niari	21	-	21	-	4	2	6	1	-	-
Lékoumou	3	-	3	-	-	-	-	-	-	-
Bouenza	6	-	6	1	9	2	12	-	-	-
Pool	19	-	19	2	-	-	2	-	-	-
Plateaux	4	-	4	-	1	-	1	-	-	-
Cuvette	14	-	14	-	6	4	10	-	-	-
Cuvette ouest	-	-	-	-	-	-	-	-	-	-
Sangha	17	-	17	1	9	6	16	-	-	-
Likouala	-	-	-	-	-	-	-	-	-	-
Brazzaville	564	2	566	103	64	28	195	-	6	-
Pointe-Noire	385	6	391	56	120	56	232	-	4	7
<b>Congo</b>	<b>1036</b>	<b>8</b>	<b>1044</b>	<b>163</b>	<b>216</b>	<b>98</b>	<b>477</b>	<b>1</b>	<b>10</b>	<b>7</b>

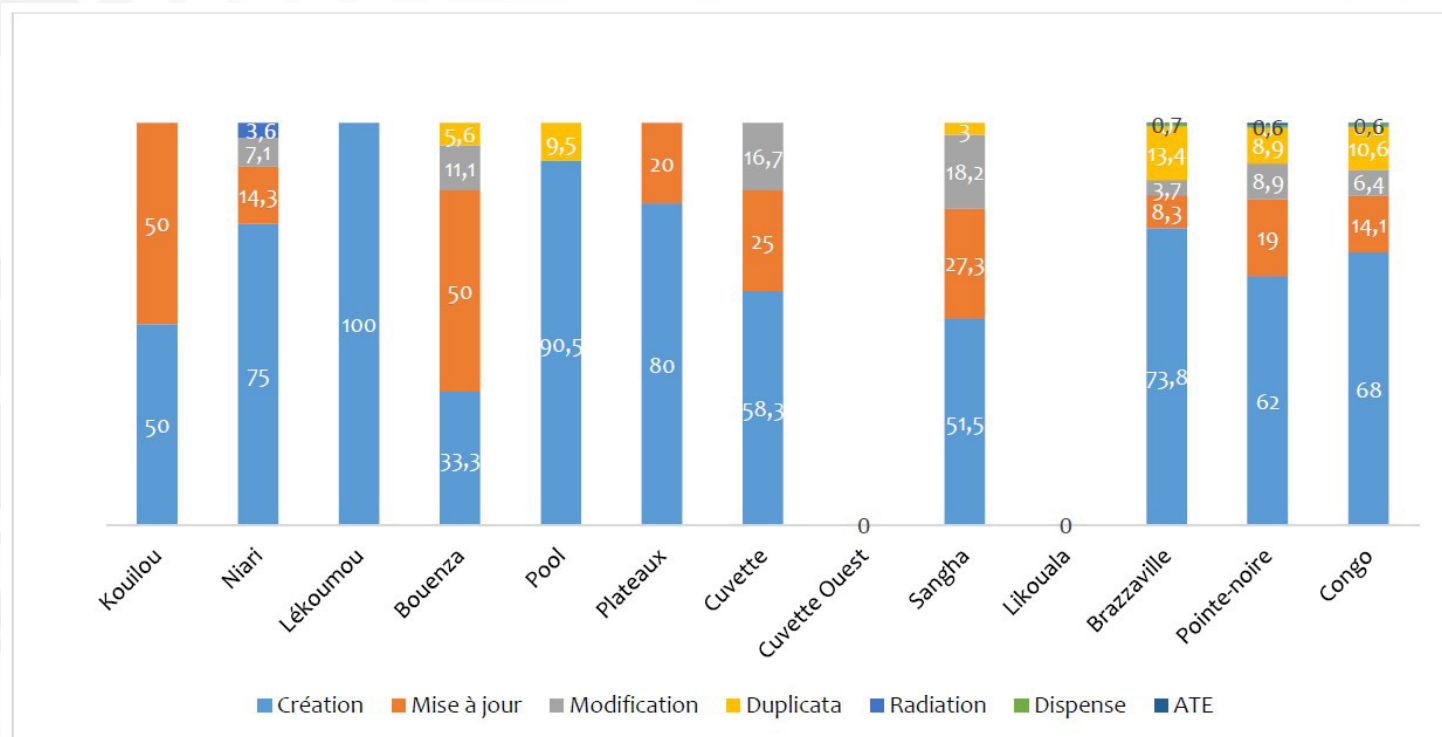
Source : ACPCE

**Tableau 2 : Répartition des formalités enregistrées par mois selon le type de formalité au 3ème trimestre 2023**

	Création			Modifications diverses			Radiation	Dispense	ATE	
	Entreprise	Succursale	Total	Duplicata	Mise à jour	Modification				Total
Juillet	360	1	361	72	92	46	210	-	-	5
Août	340	2	342	43	61	32	136	1	4	2
Septembre	336	5	341	48	63	20	131	-	6	-
<b>3ème trimestre</b>	<b>1036</b>	<b>8</b>	<b>1044</b>	<b>163</b>	<b>216</b>	<b>98</b>	<b>477</b>	<b>1</b>	<b>10</b>	<b>7</b>

Source : ACPCE

**Graphique 1 : Répartition des formalités par département au 3ème trimestre 2023**



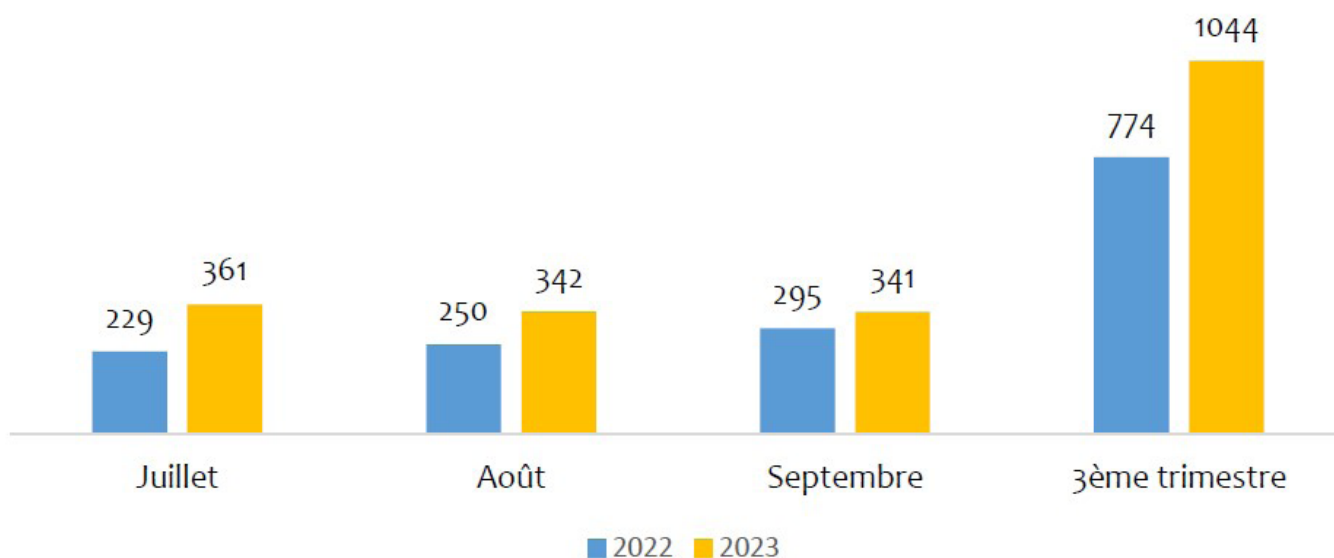
Source : ACPCE



## PARTIE 1 : CREATIONS

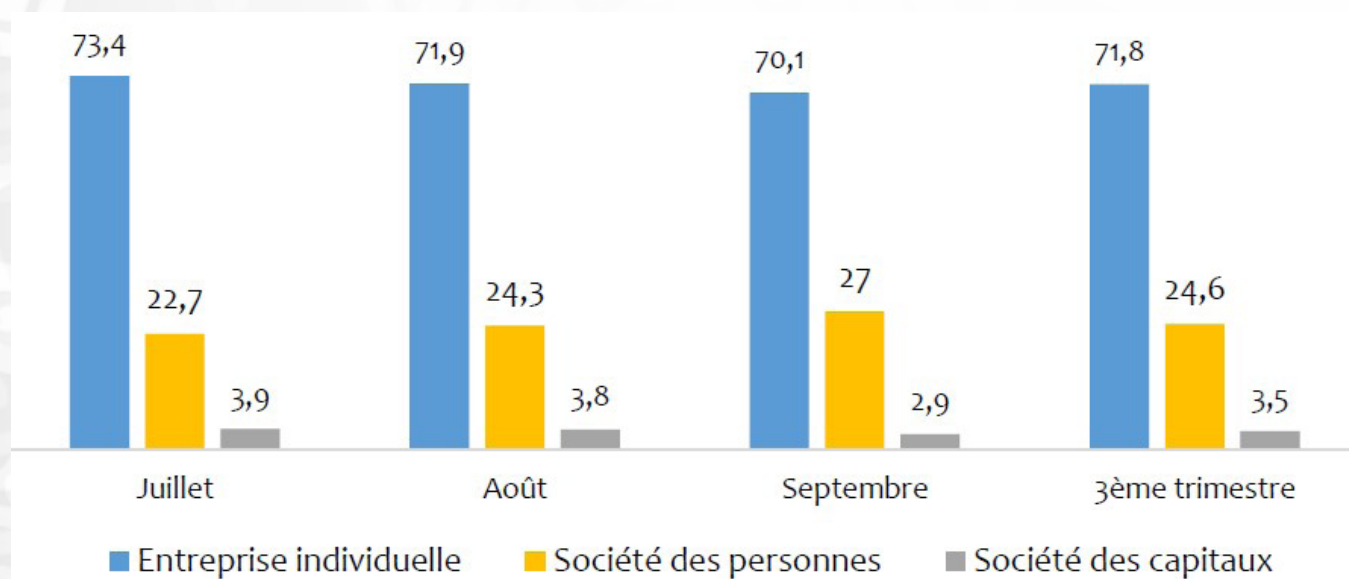
### PROGRESSION DES CRÉATIONS D'ENTREPRISES AU 3<sup>ème</sup> TRIMESTRE 2023

Graphique 1.1 : Evolution mensuelle de création d'entreprises au 3<sup>ème</sup> trimestre 2023 par rapport à la même période de l'année 2022



Source : ACPCE

Graphique 1.2 : Evolution (%) mensuelle de création d'entreprises par forme juridique de juillet à septembre 2023



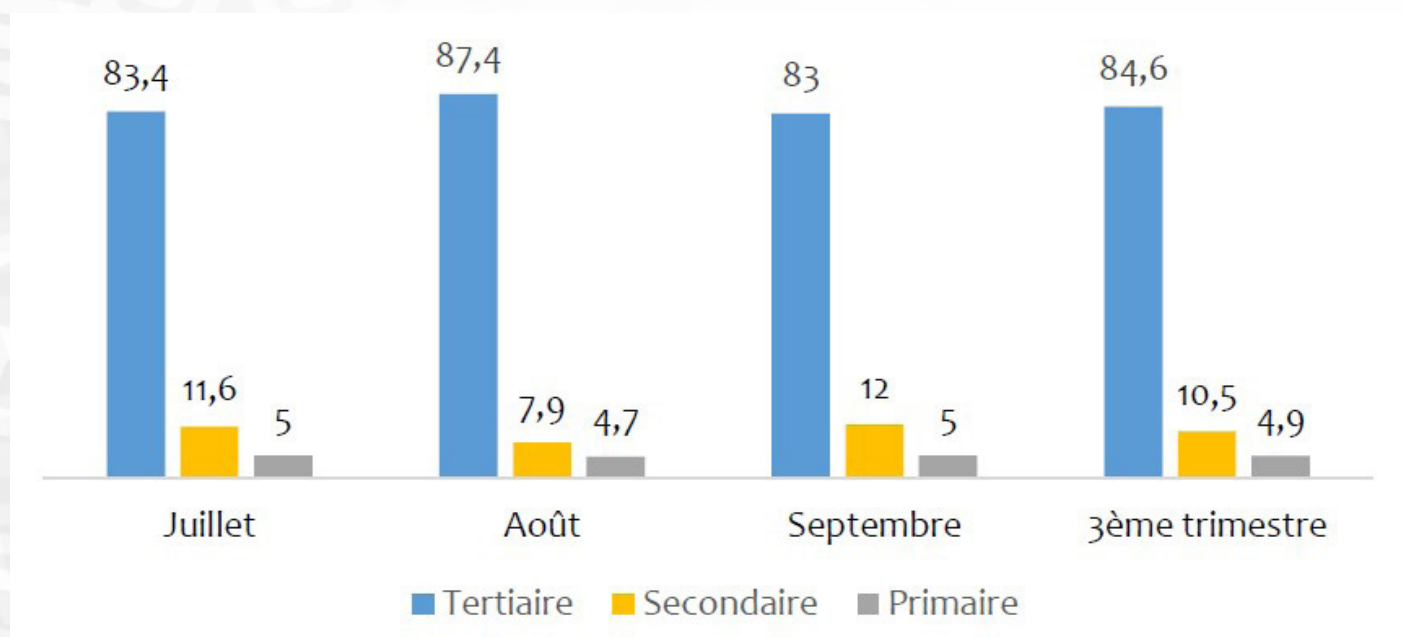
Source : ACPCE

**Tableau 1. 1 : Evolution de création d'entreprises par branche et secteur d'activité de juillet à septembre 2023**

	Juillet		Août		Septembre		3ème trimestre	
	Effectif	%	Effectif	%	Effectif	%	Effectif	%
<b>Secteur primaire</b>	<b>18</b>	<b>5</b>	<b>16</b>	<b>4,7</b>	<b>16</b>	<b>4,7</b>	<b>50</b>	<b>4,8</b>
Activités extractives	9	2,5	6	1,8	10	2,9	25	2,4
Agriculture, Élevage, pêche	9	2,5	10	2,9	5	1,5	24	2,3
Sylviculture, exploitation forestière	-	-	-	-	1	0,3	1	0,1
<b>Secteur secondaire</b>	<b>42</b>	<b>11,7</b>	<b>27</b>	<b>7,9</b>	<b>41</b>	<b>12,1</b>	<b>110</b>	<b>10,6</b>
Assainissement, traitement des déchets et dépollution	1	0,3	-	-	-	-	1	0,1
Autres industries manufacturières	13	3,6	11	3,2	16	4,7	40	3,8
Construction	25	6,9	14	4,1	20	5,9	59	5,7
Industrie alimentaire	2	0,6	1	0,3	4	1,2	7	0,7
Production et distribution d'électricité et de gaz	1	0,3	1	0,3	1	0,3	3	0,3
<b>Secteur tertiaire</b>	<b>301</b>	<b>83,3</b>	<b>299</b>	<b>87,4</b>	<b>284</b>	<b>83,2</b>	<b>884</b>	<b>84,6</b>
Activités artistiques, sportives et récréatives	4	1,1	6	1,8	5	1,5	15	1,4
Activités financières et d'assurance	7	1,9	8	2,3	9	2,6	24	2,3
Activités immobilières	4	1,1	6	1,8	-	-	10	1
Activités pour la santé humaine et l'action sociale	8	2,2	2	0,6	4	1,2	14	1,3
Activités spécialisées, scientifiques et techniques	24	6,6	24	7	16	4,7	64	6,1
Autres activités de services n.c.a	11	3	10	2,9	15	4,4	36	3,4
Commerce	171	47,4	165	48,2	167	49,0	503	48,2
Enseignement	6	1,7	4	1,2	6	1,8	16	1,5
Hébergement et restauration	22	6,1	17	5	12	3,5	51	4,9
Information et communication	3	0,8	7	2	12	3,5	22	2,1
Services aux entreprises	32	8,9	36	10,5	27	7,8	95	9,1
Transports et Entreposage	9	2,5	14	4,1	11	3,2	34	3,3
<b>Total</b>	<b>361</b>	<b>100</b>	<b>342</b>	<b>100</b>	<b>341</b>	<b>100</b>	<b>1044</b>	<b>100</b>

Source : ACPCE

**Graphique 1. 3 : Evolution (%) mensuelle de création d'entreprise par secteur d'activité de juillet à septembre 2023**



Source : ACPCE



**Tableau 1. 2 : Evolution (%) de création d'entreprises par forme juridique de juillet à septembre 2023**

	Juillet		Août		Septembre		3ème trimestre	
	Effectif	%	Effectif	%	Effectif	%	Effectif	%
<b>Entreprise individuelle</b>	<b>265</b>	<b>73,3</b>	<b>246</b>	<b>71,8</b>	<b>239</b>	<b>70,1</b>	<b>750</b>	<b>71,7</b>
EI	265	73,3	246	71,8	239	70,1	750	71,7
<b>Société des personnes</b>	<b>82</b>	<b>22,8</b>	<b>83</b>	<b>24,3</b>	<b>92</b>	<b>27</b>	<b>257</b>	<b>24,6</b>
SARL	32	8,9	34	9,9	38	11,1	104	10
SARL (Succursale)	1	0,3	2	0,6	3	0,9	6	0,6
SARLU	43	11,9	41	12	48	14,1	132	12,5
GIE	0	0	1	0,3	1	0,3	2	0,2
SCI	4	1,1	3	0,9	1	0,3	8	0,8
SCOOP	1	0,3	2	0,6	1	0,3	4	0,4
SCP	1	0,3	0	0	0	0	1	0,1
<b>Société des capitaux</b>	<b>14</b>	<b>3,9</b>	<b>13</b>	<b>3,9</b>	<b>10</b>	<b>2,9</b>	<b>37</b>	<b>3,7</b>
SA	4	1,1	5	1,5	1	0,3	10	1
SAS	7	1,9	1	0,3	3	0,8	11	1,1
SAS (Succursale)	0	0	0	0	2	0,6	2	0,2
SASU	2	0,6	2	0,6	2	0,6	6	0,6
SAU	1	0,3	5	1,5	2	0,6	8	0,8
<b>Total</b>	<b>361</b>	<b>100</b>	<b>342</b>	<b>100</b>	<b>341</b>	<b>100</b>	<b>1044</b>	<b>100</b>

Source : ACPCE

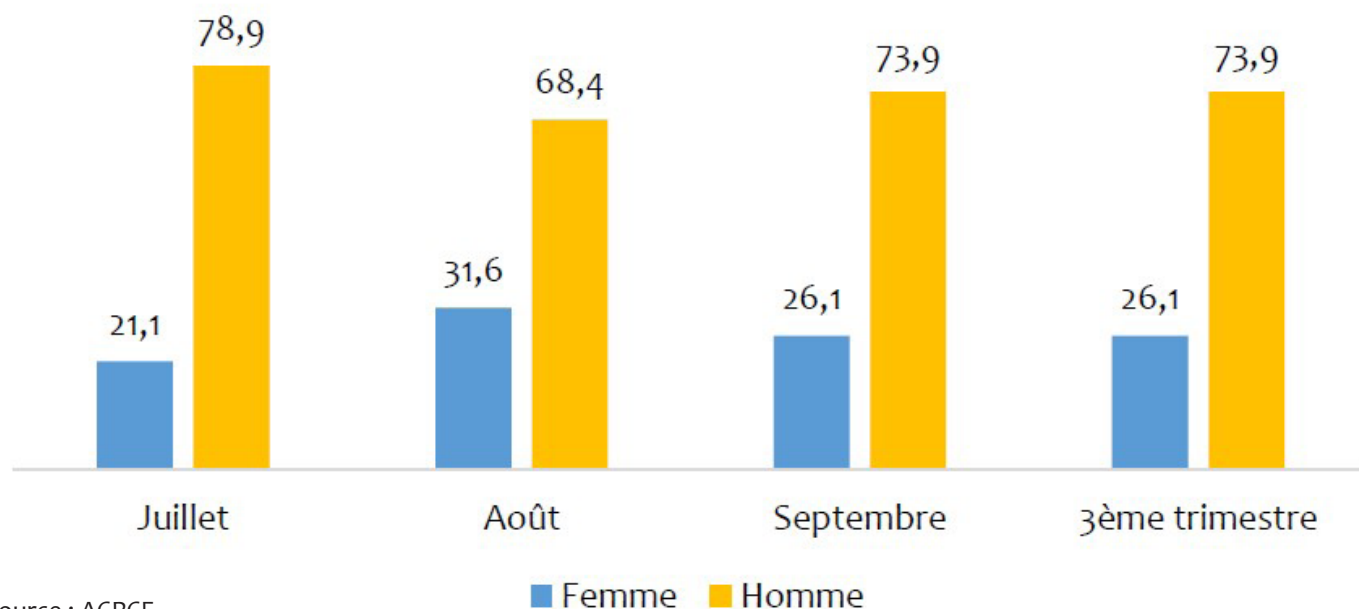
**Tableau 1. 3 : Evolution (%) de création d'entreprises par département de juillet à septembre 2023**

	Juillet		Août		Septembre		3ème trimestre	
	Effectif	%	Effectif	%	Effectif	%	Effectif	%
Kouilou	1	0,3	1	0,3	1	0,3	3	0,3
Niari	6	1,7	6	1,8	9	2,6	21	2
Lékoumou	1	0,3	2	0,6	-	-	3	0,3
Bouenza	-	-	2	0,6	4	1,2	6	0,6
Pool	6	1,7	8	2,3	5	1,5	19	1,8
Plateaux	-	-	1	0,3	3	0,9	4	0,4
Cuvette	4	1,1	6	1,8	4	1,2	14	1,3
Cuvette ouest	-	-	-	-	-	-	-	-
Sangha	7	1,9	7	2	3	0,9	17	1,6
Likouala	-	-	-	-	-	-	-	-
Brazzaville	201	55,7	178	52	187	54,7	566	54,2
Pointe-Noire	135	37,3	131	38,3	125	36,7	391	37,5
<b>Congo</b>	<b>361</b>	<b>100</b>	<b>342</b>	<b>100</b>	<b>341</b>	<b>100</b>	<b>1044</b>	<b>100</b>

Source : ACPCE

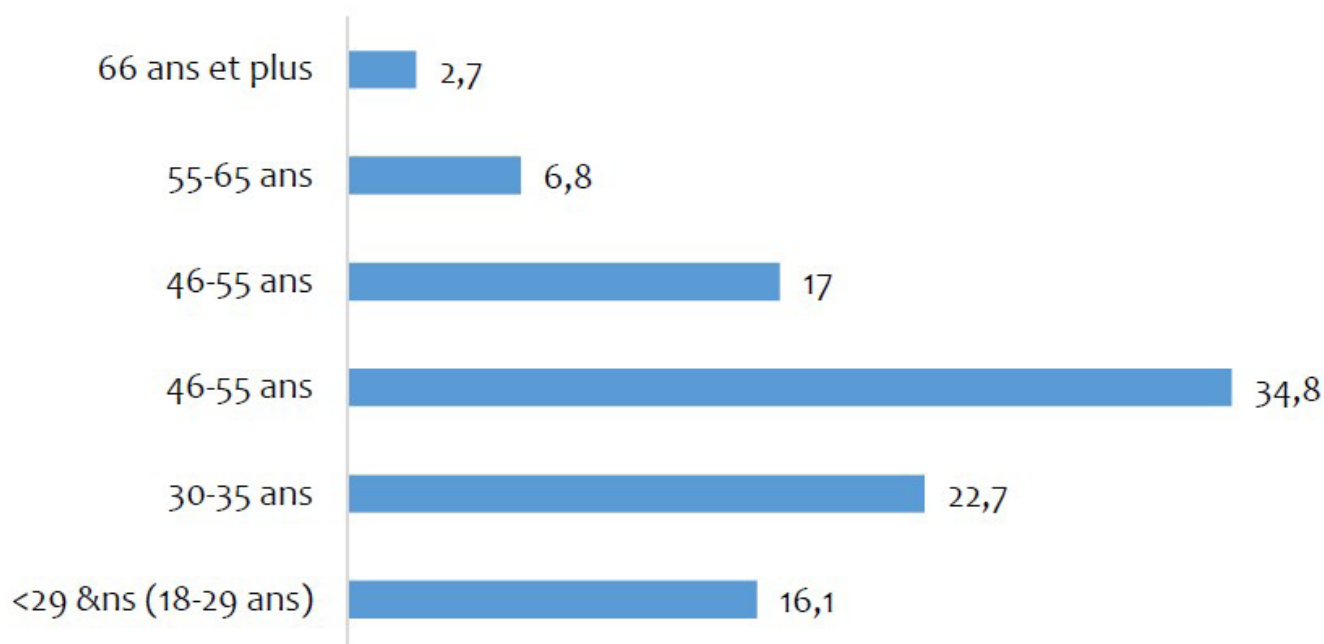
## PROFIL DES PROMOTEURS D'ENTREPRISES AU TROISIÈME TRIMESTRE 2023

Graphique 1.4 : Evolution (%) de création d'entreprises par genre de juillet à septembre 2023



Source : ACPCE

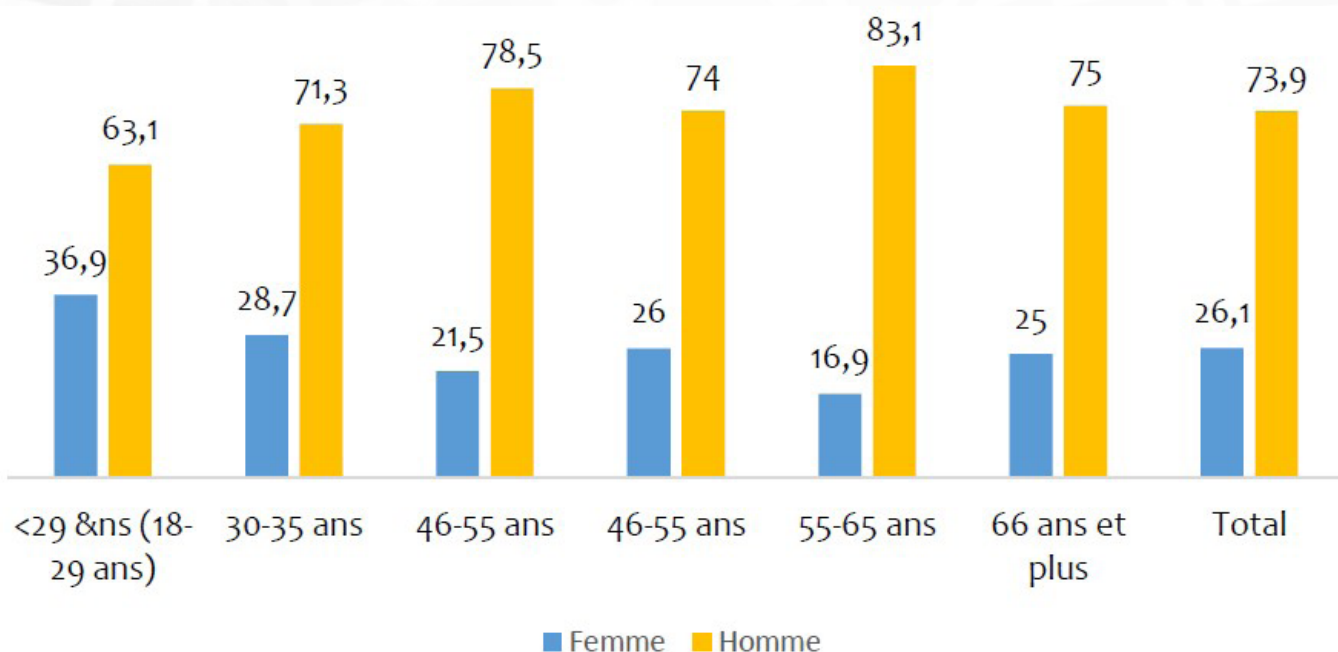
Graphique 1.5 : Evolution (%) de création d'entreprises par tranche d'âge au 3ème trimestre 2023



Source : ACPCE



**Graphique 1. 6 : Evolution (%) de création d'entreprises par genre selon la tranche d'âge au 3ème trimestre 2023**



Source : ACPCE

**Tableau 1. 4 : Evolution de création d'entreprises par nationalité de juillet à septembre 2023**

	Juillet		Août		Septembre		3ème trimestre	
	Effectif	%	Effectif	%	Effectif	%	Effectif	%
Congolaise	263	72,9	261	76,2	258	75,6	782	74,9
Camerounaise	7	1,9	9	2,6	13	3,8	29	2,8
Chinoise	5	1,4	5	1,5	2	0,6	12	1,1
Française	5	1,4	2	0,6	2	0,6	9	0,9
Libanaise	3	0,8	1	0,3	3	0,9	7	0,7
Malienne	34	9,4	29	8,5	24	7	87	8,3
Mauritanienne	7	1,9	8	2,3	4	1,2	19	1,8
Sénégalaise	4	1,1	5	1,5	6	1,8	15	1,4
Autres pays CEMAC	2	0,6	2	0,6	4	1,2	8	0,8
Autres pays africains	25	6,9	14	4,1	18	5,2	57	5,5
Autres pays hors Afrique	6	1,7	6	1,8	7	2,1	19	1,8
<b>Total</b>	<b>361</b>	<b>100</b>	<b>342</b>	<b>100</b>	<b>341</b>	<b>100</b>	<b>1044</b>	<b>100</b>

Source : ACPCE

**Tableau 1. 5 : Création d'entreprises par nationalité selon le genre au 3ème trimestre 2023**

	Femme		Homme		Total	
	Effectif	%	Effectif	%	Effectif	%
Congolaise	244	31,2	538	68,8	782	100
Camerounaise	6	20,7	23	79,3	29	100
Chinoise	1	8,3	11	91,7	12	100
Française	3	33,3	6	66,7	9	100
Libanaise	1	14,3	6	85,7	7	100
Malienne	-	-	87	100	87	100
Mauritanienne	-	-	19	100	19	100
Sénégalaise	-	-	15	100	15	100
Autres pays CEMAC	2	25	6	75	8	100
Autres pays africains	16	28,1	41	71,9	57	100
Autres pays hors Afrique	-	-	19	100	19	100
<b>Total</b>	<b>273</b>	<b>26,1</b>	<b>771</b>	<b>73,9</b>	<b>1044</b>	<b>100</b>

Source : ACPCE

**Tableau 1. 6 : Création d'entreprises par département selon le genre au 3ème trimestre 2023**

	Femme		Homme		Total	
	Effectif	%	Effectif	%	Effectif	%
Kouilou	1	33,3	2	66,7	3	100
Niari	6	28,6	15	71,4	21	100
Lékoumou	-	-	3	100	3	100
Bouenza	-	-	6	100	6	100
Pool	2	10,5	17	89,5	19	100
Plateaux	1	25	3	75	4	100
Cuvette	1	7,1	13	92,9	14	100
Cuvette ouest	-	-	-	-	-	-
Sangha	2	11,8	15	88,2	17	100
Likouala	-	-	-	-	-	-
Pointe-Noire	108	27,6	283	72,4	391	100
Brazzaville	152	26,9	414	73,1	566	100
<b>Congo</b>	<b>273</b>	<b>26,1</b>	<b>771</b>	<b>73,9</b>	<b>1044</b>	<b>100</b>

Source : ACPCE



## STATISTIQUES SUR LES MODIFICATIONS DIVERSES

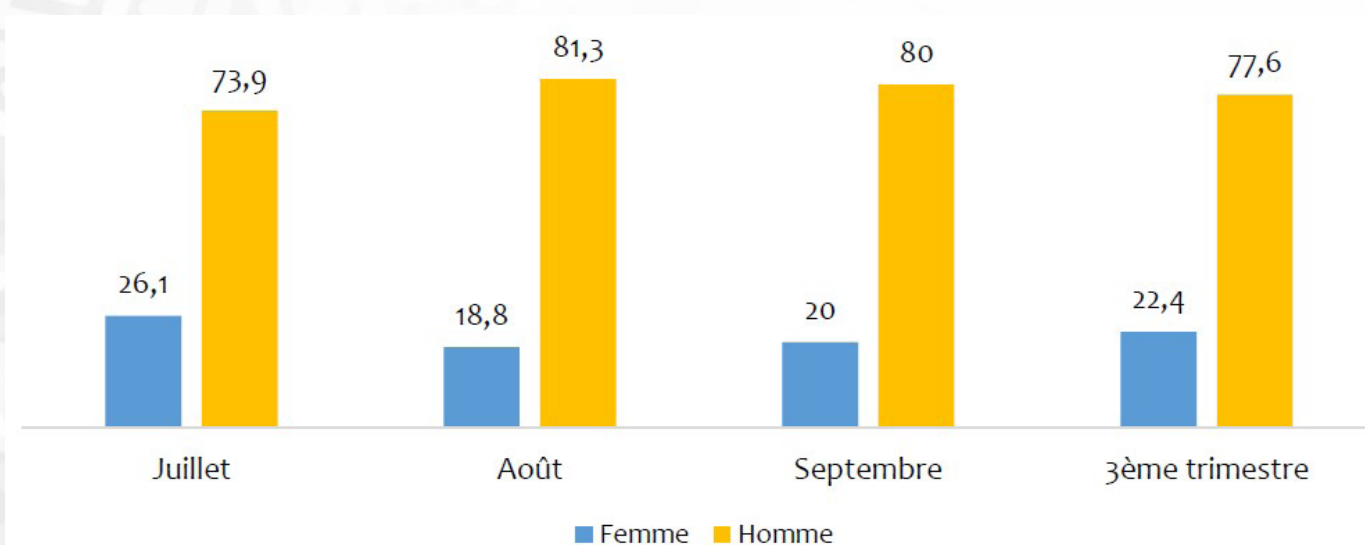
## Modifications

Tableau 2. 1 : Modifications enregistrées par département selon les mois au 3ème trimestre 2023

	Juillet		Août		Septembre		3ème trimestre	
	Effectif	%	Effectif	%	Effectif	%	Effectif	%
Kouilou	-	-	-	-	-	-	-	-
Niari	2	4,3	-	-	-	-	2	2
Lékoumou	-	-	-	-	-	-	-	-
Bouenza	-	-	2	6,3	-	-	2	2
Pool	-	-	-	-	-	-	-	-
Plateaux	-	-	-	-	-	-	-	-
Cuvette	4	8,7	-	-	-	-	4	4,1
Cuvette ouest	-	-	-	-	-	-	-	-
Sangha	1	2,2	3	9,4	2	10	6	6,1
Likouala	-	-	-	-	-	-	-	-
Brazzaville	12	26,1	8	25	8	40	28	28,6
Pointe-Noire	27	58,7	19	59,4	10	50	56	57,1
<b>Congo</b>	<b>46</b>	<b>100</b>	<b>32</b>	<b>100</b>	<b>20</b>	<b>100</b>	<b>98</b>	<b>100</b>

Source : ACPC

Graphique 2. 1 : Modifications enregistrées (%) par sexe du promoteur selon les mois au 3ème trimestre 2023



Source : ACPCE

**Tableau 2. 2 : Modifications enregistrées par forme juridique selon les mois au 3ème trimestre 2023**

	Juillet		Août		Septembre		3ème trimestre	
	Effectif	%	Effectif	%	Effectif	%	Effectif	%
<b>Entreprise individuelle</b>	<b>30</b>	<b>65,2</b>	<b>19</b>	<b>59,4</b>	<b>12</b>	<b>60</b>	<b>61</b>	<b>62,2</b>
EI	30	65,2	19	59,4	12	60	61	62,2
<b>Société des personnes</b>	<b>11</b>	<b>23,9</b>	<b>9</b>	<b>28,2</b>	<b>7</b>	<b>35</b>	<b>27</b>	<b>27,5</b>
SARL	6	13	3	9,4	5	25	14	14,3
SARL (Succursale)	1	2,2	-	-	-	-	1	1
SARLU	4	8,7	6	18,8	2	10	12	12,2
<b>Société des capitaux</b>	<b>5</b>	<b>10,9</b>	<b>4</b>	<b>12,5</b>	<b>1</b>	<b>5</b>	<b>10</b>	<b>10,2</b>
SA	5	10,9	4	12,5	1	5	10	10,2
<b>Total</b>	<b>46</b>	<b>100</b>	<b>32</b>	<b>100</b>	<b>20</b>	<b>100</b>	<b>98</b>	<b>100</b>

Source : ACPCE

## Mise à jour

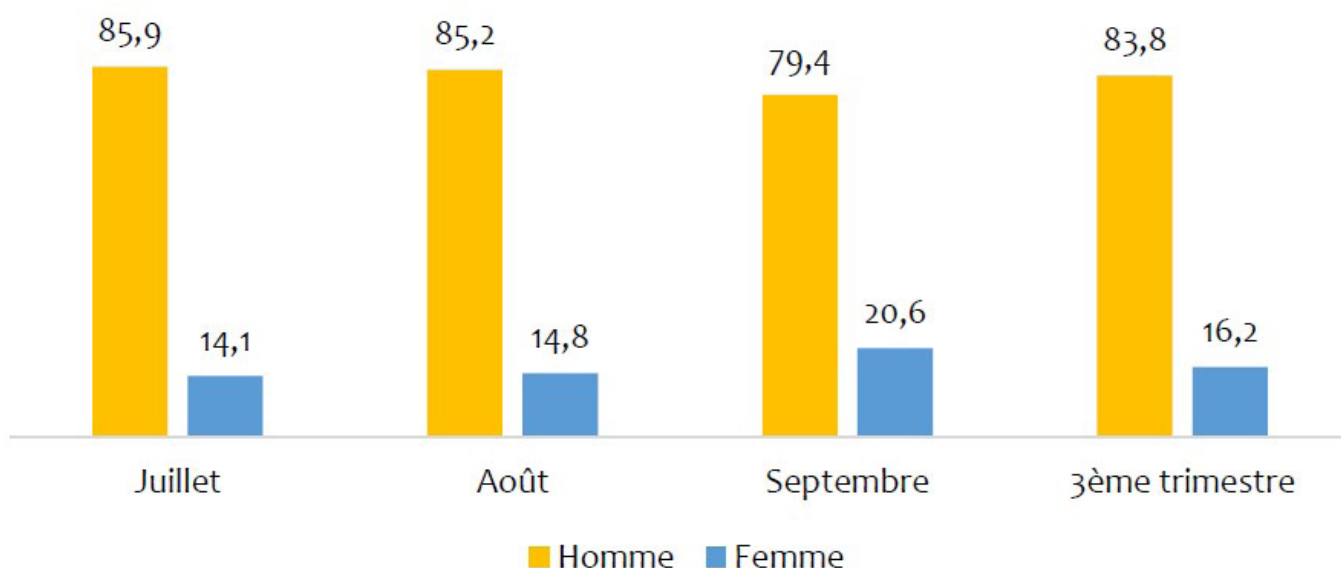
**Tableau 2. 3 : Mises à jour enregistrées par département selon les mois au 3ème trimestre 2023**

	Juillet		Août		Septembre		3ème trimestre	
	Effectif	%	Effectif	%	Effectif	%	Effectif	%
Kouilou	1	1,1	1	1,6	1	1,6	3	1,4
Niari	2	2,2	2	3,3	-	-	4	1,9
Lékoumou	-	-	-	-	-	-	-	-
Bouenza	4	4,3	4	6,6	1	1,6	9	4,2
Pool	-	-	-	-	-	-	-	-
Plateaux	-	-	1	1,6	-	-	1	0,5
Cuvette	3	3,3	1	1,6	2	3,2	6	2,8
Cuvette ouest	-	-	-	-	-	-	-	-
Sangha	1	1,1	4	6,6	4	6,3	9	4,2
Likouala	-	-	-	-	-	-	-	-
Brazzaville	32	34,8	12	19,7	20	31,7	64	29,6
Pointe-Noire	49	53,3	36	59	35	55,6	120	55,6
<b>Congo</b>	<b>92</b>	<b>100</b>	<b>61</b>	<b>100</b>	<b>63</b>	<b>100</b>	<b>216</b>	<b>100</b>

Source : ACPCE



**Graphique 2. 2 : Mises à jour enregistrées (%) par sexe du promoteur selon les mois au 3ème trimestre 2023**



Source : ACPCE

**Tableau 2. 4 : Mises à jour enregistrées par forme juridique selon les mois au 3ème trimestre 2023**

	Juillet		Août		Septembre		3ème trimestre	
	Effectif	%	Effectif	%	Effectif	%	Effectif	%
<b>Entreprise individuelle</b>	<b>63</b>	<b>68,5</b>	<b>44</b>	<b>72,1</b>	<b>36</b>	<b>57,1</b>	<b>143</b>	<b>66,2</b>
EI	63	68,5	44	72,1	36	57,1	143	66,2
<b>Société des personnes</b>	<b>29</b>	<b>31,6</b>	<b>15</b>	<b>24,6</b>	<b>24</b>	<b>38,1</b>	<b>68</b>	<b>31,6</b>
SARL	18	19,6	7	11,5	14	22,2	39	18,1
SARLU	10	10,9	8	13,1	10	15,9	28	13
SCI	1	1,1	-	-	-	-	1	0,5
<b>Société des capitaux</b>	<b>0</b>	<b>0</b>	<b>2</b>	<b>3,2</b>	<b>3</b>	<b>4,8</b>	<b>5</b>	<b>2,3</b>
SA	-	-	1	1,6	2	3,2	3	1,4
SAU	-	-	1	1,6	1	1,6	2	0,9
<b>Total</b>	<b>92</b>	<b>100</b>	<b>61</b>	<b>100</b>	<b>63</b>	<b>100</b>	<b>216</b>	<b>100</b>

Source : ACPCE

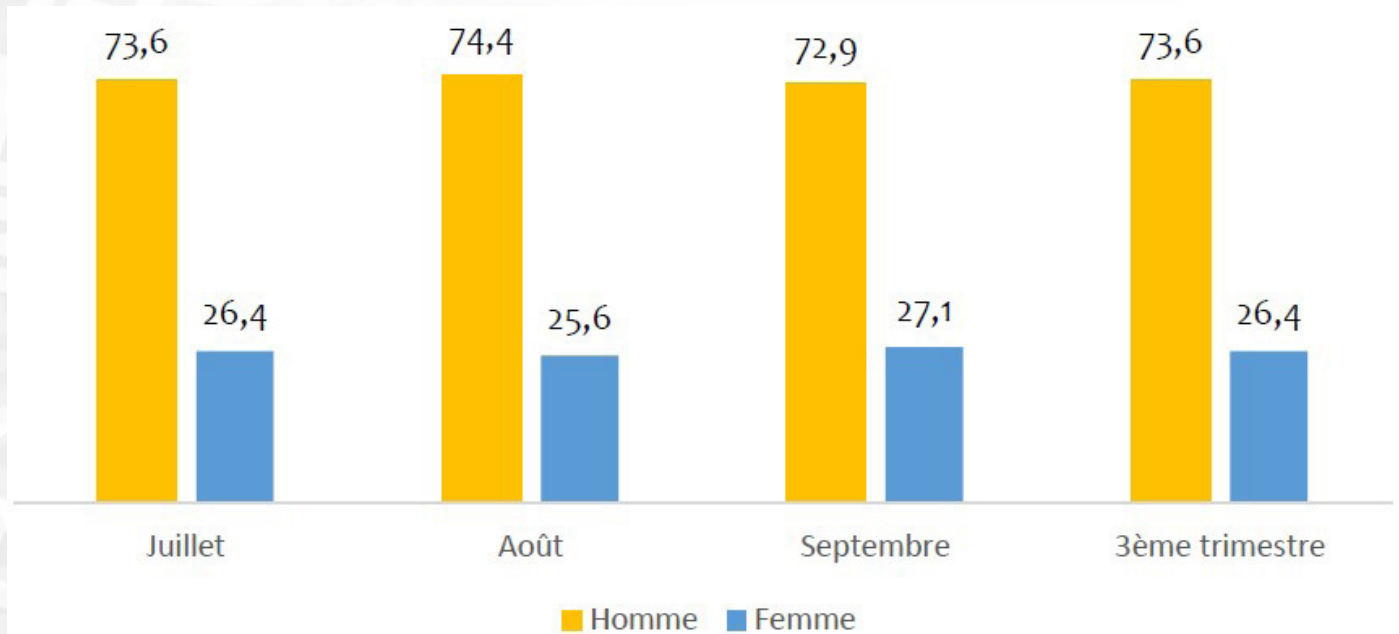
## Duplicata

Tableau 2. 5 : Duplicatas enregistrés par département selon les mois au 3ème trimestre 2023

	Juillet		Août		Septembre		3ème trimestre	
	Effectif	%	Effectif	%	Effectif	%	Effectif	%
Kouilou	-	-	-	-	-	-	-	-
Niari	-	-	-	-	-	-	-	-
Lékoumou	-	-	-	-	-	-	-	-
Bouenza	1	1,4	-	-	-	-	1	0,6
Pool	-	-	1	2,3	1	2,1	2	1,2
Plateaux	-	-	-	-	-	-	-	-
Cuvette	-	-	-	-	-	-	-	-
Cuvette ouest	-	-	-	-	-	-	-	-
Sangha	-	-	1	2,3	-	-	1	0,6
Likouala	-	-	-	-	-	-	-	-
Brazzaville	45	62,5	23	53,5	35	72,9	103	63,2
Pointe-Noire	26	36,1	18	41,9	12	25	56	34,4
<b>Congo</b>	<b>72</b>	<b>100</b>	<b>43</b>	<b>100</b>	<b>48</b>	<b>100</b>	<b>163</b>	<b>100</b>

Source : ACPCE

Graphique 2. 3 : Duplicatas enregistrés (%) par sexe du promoteur selon les mois au 3ème trimestre 2023



Source : ACPCE

**Tableau 2. 6 : Duplicatas enregistrés par forme juridique selon les mois au 3ème trimestre 2023**

	Juillet		Août		Septembre		3ème trimestre	
	Effectif	%	Effectif	%	Effectif	%	Effectif	%
<b>Entreprise individuelle</b>	<b>42</b>	<b>58,3</b>	<b>32</b>	<b>74,4</b>	<b>35</b>	<b>72,9</b>	<b>109</b>	<b>66,9</b>
EI	42	58,3	32	74,4	35	72,9	109	66,9
<b>Société des personnes</b>	<b>27</b>	<b>37,6</b>	<b>9</b>	<b>21</b>	<b>9</b>	<b>18,8</b>	<b>45</b>	<b>27,6</b>
SARL	10	13,9	2	4,7	7	14,6	19	11,7
SARLU	13	18,1	6	14	2	4,2	21	12,9
SCI	2	2,8	1	2,3	-	-	3	1,8
SCP	2	2,8	-	-	-	-	2	1,2
<b>Société des capitaux</b>	<b>3</b>	<b>4,2</b>	<b>1</b>	<b>2,3</b>	<b>3</b>	<b>6,3</b>	<b>7</b>	<b>4,3</b>
SA	2	2,8	-	-	2	4,2	4	2,5
SAS	-	-	-	-	1	2,1	1	0,6
SASU	1	1,4	1	2,3	-	-	2	1,2
<b>Autres</b>	<b>-</b>	<b>-</b>	<b>1</b>	<b>2,3</b>	<b>1</b>	<b>2,1</b>	<b>2</b>	<b>1,2</b>
COOPERATIVE	-	-	1	2,3	-	-	1	0,6
FONDATION	-	-	-	-	1	2,1	1	0,6
<b>Total</b>	<b>72</b>	<b>100</b>	<b>43</b>	<b>100</b>	<b>48</b>	<b>100</b>	<b>163</b>	<b>100</b>

Source : ACPCE



## Statistiques sur les Dispenses et les Autorisations Temporaires d'Exercice (ATE)

**Tableau 3. 1 : Nombre d'ATE et dispenses enregistrées par nature et département selon les mois au 3ème trimestre 2023**

	juillet		août		Septembre		3ème trimestre 2023	
	ATE	Dispense	ATE	Dispense	ATE	Dispense	ATE	Dispense
<b>Brazzaville</b>	-	-	-	2	-	4	-	6
installation	-	-	-	-	-	4	-	4
Renouvellement	-	-	-	2	-	-	-	2
<b>Pointe-Noire</b>	5	-	2	2	-	2	7	4
installation	3	-	2	-	-	2	5	2
Renouvellement	2	-	-	2	-	-	2	2
<b>Total</b>	5	-	2	4	-	6	7	10

Source : ACPCE

**Tableau 3. 2 : Nombre d'ATE et dispenses enregistrées par pays d'origine du dirigeant selon les mois au 3ème trimestre 2023**

	juillet		août		septembre		3ème trimestre 2023	
	ATE	Dispense	ATE	Dispense	ATE	Dispense	ATE	Dispense
Belgique	-	-	-	-	-	1	-	1
Ecosse	1	-	-	-	-	-	1	-
France	1	-	1	-	-	-	2	-
îles vierges britanniques	-	-	-	-	-	4	-	4
Italie	1	-	-	2	-	1	1	3
Norvège	1	-	-	-	-	-	1	-
Pays-Bas	1	-	-	-	-	-	1	-
Singapore	-	-	1	-	-	-	1	-
Suisse	-	-	-	2	-	-	-	2
<b>Total</b>	5	-	2	4	-	6	7	10

Source : ACPCE

# Equipe de réalisation

## Coordination :

**Jacqueline Lydia MIKOLU**, Ministre des Petites et Moyennes Entreprises et de l'Artisanat.

## Supervision :

**Gervais Désiré BOUITI VIAUDO**, Président du Comité de Direction de l'ACPCE ;  
**Emeriand Dieu-Merci KIBANGOU**, Directeur Général de l'ACPCE.

## Equipe de rédaction :

**Emeriand Dieu-Merci KIBANGOU**, Directeur Général de l'ACPCE ;  
**Anick Parfait EWANGA**, Chef de service du fichier national et des statistiques ACPCE ;  
**Eudes Exaucé BANIEK**, Chef de bureau de la Lutte Contre la Fraude ACPCE ;

## Personnel d'appui :

**Serge Oumar Davy DIAWARA**, Directeur de l'informatique et de l'exploitation ACPCE ;  
**Van Arsène MASSALA**, Directeur interdépartemental ACPCE Brazzaville-Pool ;  
**Gaspard MASSOUKOU**, Directeur interdépartemental ACPCE Pointe-Noire-Kouilou ;  
**Koluacy ONTSOULIYAT-DOLYNSKY**, Directeur interdépartemental ACPCE Cuvette-Cuvette Ouest-Plateaux ;  
**Fortuné Alain BADINGA VONGA**, Directeur interdépartemental ACPCE Sangha-Likouala ;  
**Wilfrid MAHOUNGOU NGANGA**, Directeur départemental ACPCE Niari ;  
**Franck Eymard TATY**, Directeur Interdépartemental ACPCE NKAYI  
**Rosen BIYOUDE**, chef de service juridique ACPCE.

## Relecture :

**François MABIALA**, Directeur de l'administration et des ressources humaines ACPCE ;  
**Marielle Yvie MOKOKO**, Cheffe de service des ressources humaines ACPCE ;



**TELECHARGEZ LA PROCEDURE DE CREATION,  
DE MODIFICATIONS DIVERSES  
ET DE RADIATIONS DES SOCIÉTÉS**



**VISITEZ LE SITE INTERNET DE L'ACPCE**



